

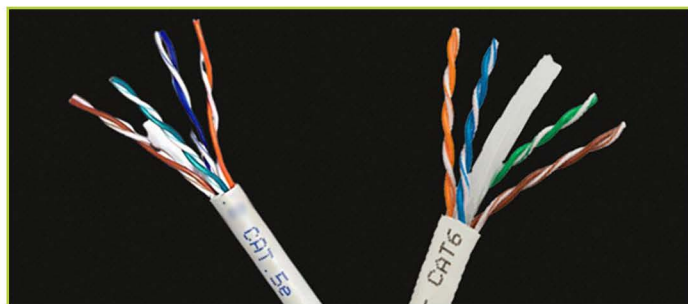


คู่มือการแก้ไขปัญหา: เน็ตบ้านช้า

เชื่อมต่อด้วย LAN



- 1 เปลี่ยนช่องสาย LAN ที่ด้านหลังเราเตอร์เป็นช่องอื่น และทดลองใช้งาน
- 2 หากคุณมีสาย LAN เส้นอื่นสำรอง แนะนำให้ลองเปลี่ยนสาย LAN ใช้งาน
- 3 Restart อุปกรณ์ คอมพิวเตอร์ หรือ โน้ตบุ๊ก
- 4 สำหรับลูกค้าที่ใช้ Package 1000Mbps แต่สาย LAN ที่ใช้งานยังไม่ใช้ Cat5e , Cat6 (ตรวจสอบจาก Cat ที่ระบุบนสาย LAN) จะทำให้ใช้งานได้ แต่ความเร็วไม่เต็มประสิทธิภาพ



เชื่อมต่อด้วย WiFi

- 1 หากอุปกรณ์ที่ใช้งานจับสัญญาณ 2.4 GHz อาจส่งผลให้พบปัญหาการใช้งานอินเทอร์เน็ตช้า
- 2 อุ่นใจขอแนะนำให้คุณเปลี่ยนมาจับสัญญาณ 5GHz แทนนะครับ
- 3 การจับสัญญาณ 5GHz (สังเกตชื่อ WiFi 5GHz ต่อท้าย) มีระยะการใช้งานประมาณ 5 เมตร ถ้าเป็นไปได้อุ่นใจแนะนำให้ ใช้งานใกล้เราเตอร์ ในระยะที่กำหนดนะครับ