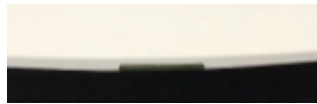


ไฟแสดงสถานะของ Router ZTE H1107A



ภาพขยาย

สี LED	สถานะ	รายละเอียด
แดง	ดับ	ไม่มีการจ่ายไฟเข้าสู่อุปกรณ์
	ติดค้าง	ไม่มีการเชื่อมต่อ Port WAN
	ติดกระพริบ	ไม่มีการเชื่อมต่อ Port WAN หรือ Router ไม่ได้ IP
เขียว	ดับ	ไม่มีการจ่ายไฟเข้าสู่อุปกรณ์
	ติดค้าง	Router และอุปกรณ์หลักของผู้ให้บริการสื่อสารกันได้ปกติ
เขียว+แดง	ติดกระพริบ	อยู่ระหว่างขั้นตอนการ Upgrade Software